



FILOZOFICKÁ FAKULTA
Univerzita Karlova

Katedra psychologie

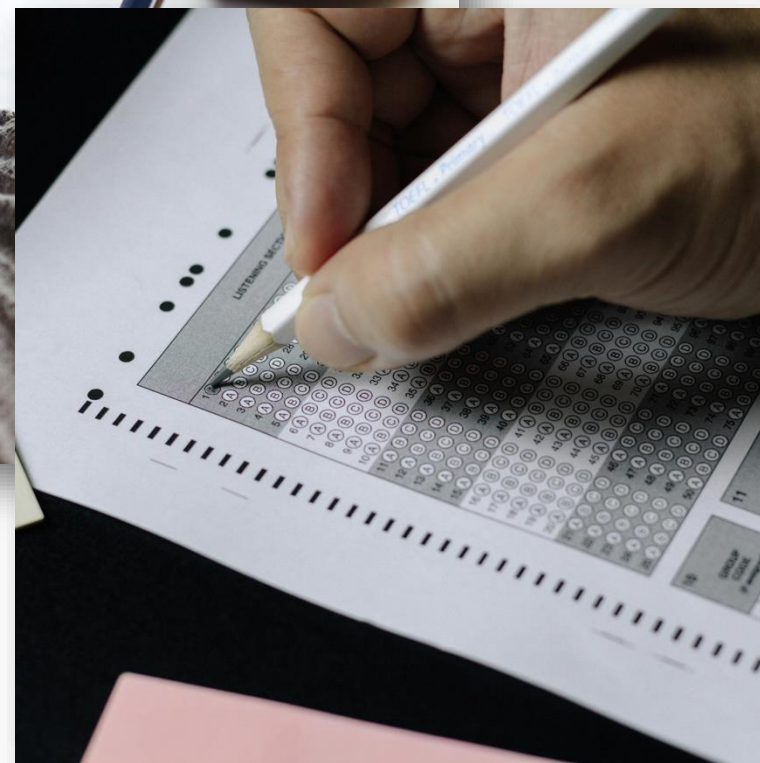
Psychologie

Den otevřených dveří FF UK | 11. leden 2025
dod.ff.cuni.cz

Katedra

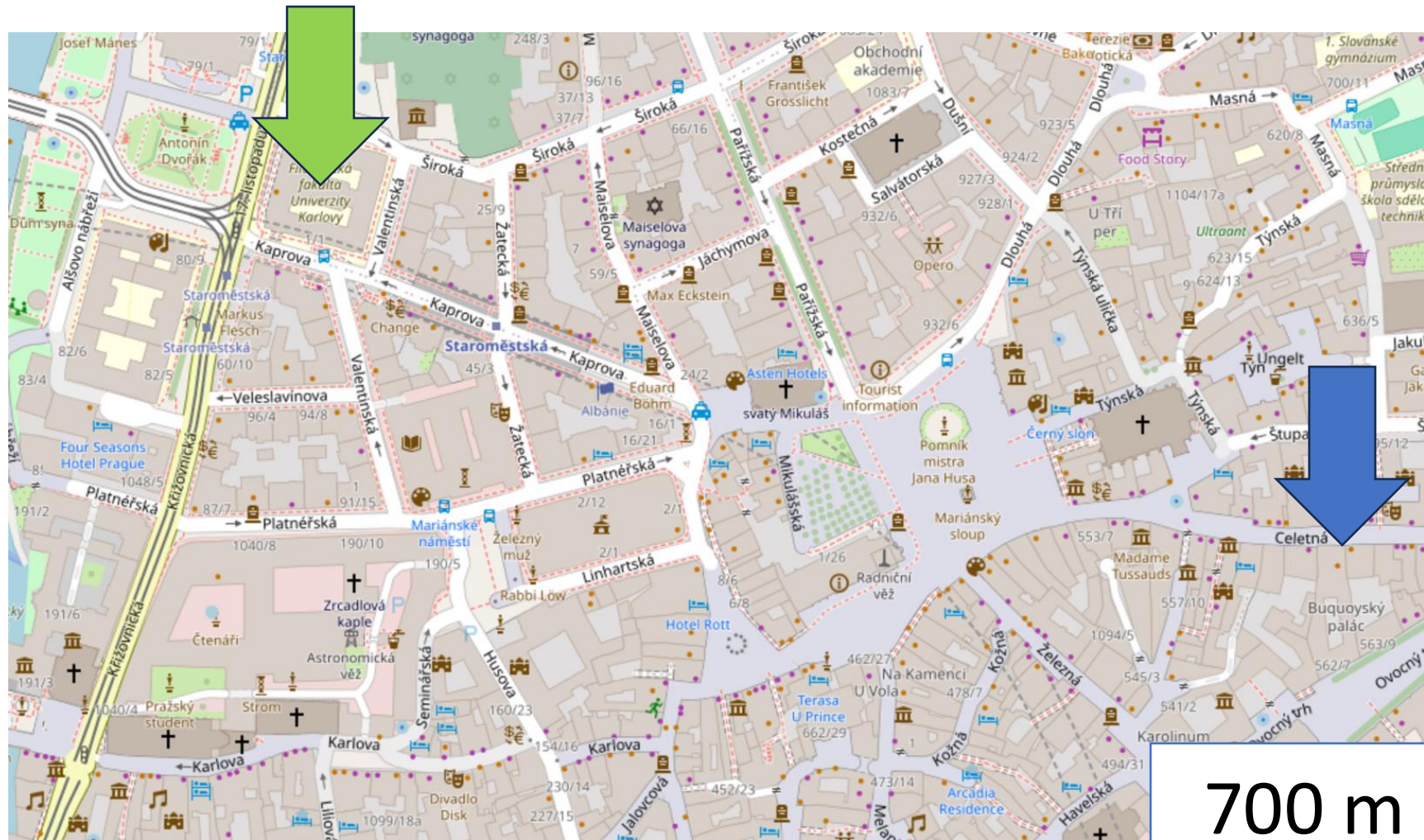
Studium

Přijímací řízení



Katedra psychologie

- <https://kps.ff.cuni.cz/>
- Celetná 20



Ka



Lidé



Struktura studia

- Jednooborové studium

Bakalářské
studium

- 3 roky

Navazující
magisterské
studium

- 2 roky

Bakalářské jednooborové studium

■ Po vystudování

- ovládá teoretické základy oboru, orientace v oboru, základní dovednosti
- uplatnění v různých oblastech primárně nep psychologické praxe
- připraven pro práci psychosociální povahy v orgánech státní správy, v oblasti sociálních služeb, ve středním managementu v podnicích, uplatní se jako asistent pracovníků v manažerských pozicích, jako poradce ve sdělovacích prostředcích, vydavatelstvích, v redakční práci.
- absolvent zatím **není připraven pro výkon profese psychologa** v jakékoli oblasti psychologické praxe.

Navazující magisterské jednooborové studium

- Po vystudování
 - znalosti celého spektra teoretických a aplikovaných psychologických disciplín, osvojil si psychologickou metodologii i širokou škálu psychologických metod a postupů spolu
 - základní dovednosti pro řešení praktických úkolů
 - připraven vykonávat odbornou psychologickou práci v různých oblastech psychologické praxe, výzkumu a výuky
 - specializace může vyžadovat další **postgraduální specializační vzdělávání**

Doktorské studium

- Samostatná práce na dizertačním projektu
Projekt představen při přijímacím řízení
- 4 roky – stipendium (po splnění většiny povinností z ISP)
- Plnění individuálního studijního plánu – nastaven na začátku studia s vedoucím práce
- Publikace, granty, povinná zahraniční stáž (nebo spolupráce), konference, doktorandské semináře
- Podíl na aktivitách katedry → např.: výpomoc při přijímacím řízení, v psychologické poradně, nebo v kabinetu dg.pomůcek
- Podíl na výuce a vedení/ oponování bakalářských prací

Bakalářské studium

Předměty společného základu

Oborové předměty

Povinně volitelné předměty

Volitelné předměty

Bakalářské studium

Předměty společného základu

Oborové předměty

Povinně volitelné předměty

Volitelné předměty

- Filosofie
- Cizí jazyk I. (A/N/F)
- Cizí jazyk II.
akademické čtení
(A/N/F/R/S/I/latina)
- Proseminář akademické
práce

Bakalářské studium

Předměty společného základu

Oborové předměty

Povinně volitelné předměty

Volitelné předměty

- Dějiny psychologie
- Obecná a kognitivní psychologie
- Vývojová psychologie
- Psychologie osobnosti
- Sociální psychologie

- Statistika
- Psychologická metodologie
- Základy psychometrie

Bakalářské studium

Předměty společného základu

Oborové předměty

Povinně volitelné předměty

Volitelné předměty

- Pedagogická psychologie
- Psychologie práce a organizace
- Základy klinické psychologie
- ...

Bakalářské studium

Předměty společného základu

Oborové předměty

Povinně volitelné předměty

Volitelné předměty

- Tělesná výchova
- Teoreticko-výzkumné
 - Psychofyzika
- Prakticko-aplikační
 - Základy geropsychologie

Ukázkový průběh studia

1.rok ZS	1.rok LS	2.rok ZS	2.rok LS	3.rok ZS	3.rok LS
<ul style="list-style-type: none">• Interakční psychologický výcvik• Obecná a kognitivní psychologie 1• Vývojová psychologie 1• Dějiny psychologie• Statistika 1• Anatomie, fyziologie a genetika	<ul style="list-style-type: none">• Obecná a kognitivní psychologie 2• Vývojová psychologie 2• Statistika 2• Základy sociologie• Neurofyziologie• Evoluční psychologie	<ul style="list-style-type: none">• Psychologie osobnosti 1• Sociální psychologie 1• Psychologická metodologie 1• Obecná psychopatologie• Pedagogická psychologie	<ul style="list-style-type: none">• Psychologie osobnosti 2• Sociální psychologie 2• Psychologická metodologie 2• Speciální psychopatologie• Exkurze• Fyziologická psychologie• Písemná práce• Účast při psychologickém výzkumu	<ul style="list-style-type: none">• Psychologie práce a organizace• Základy klinické psychologie• Sexuální psychologie 1• Bakalářský seminář• Základy psychometrie• Forezní a kriminologická psychologie• Praxe a stáže	<ul style="list-style-type: none">• Sexuální psychologie 2• Psychologie zdraví

Co se ještě děje na katedře

- Zapojení do běžících výzkumů
- Soutěže SVOČ
- Program Erasmus a další
- Studentské spolky
- Časopis Počitek

Co se ještě děje na katedře

- **Zapojení do běžících výzkumů**
- **Soutěže SVOČ**
- Program Erasmus a další
- Studentské spolky
- Časopis Počitek



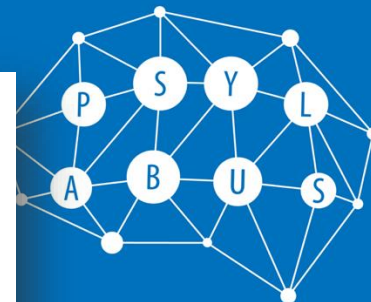
Co se ještě děje na katedře

- Zapojení do běžících výzkumů
- Soutěže SVOČ
- **Program Erasmus a další**
- Studentské spolky
- Časopis Počitek



Co se ještě děje na katedře

- Zapojení do běžících výzkumů
- Soutěže SVOČ
- Program Erasmus a další
- **Studentské spolky**
Psylabus, Psyna, Peerko
- Časopis Počitek



Spolek studentů psychologie FF UK

- meziročníkové propojení
- socializační aspekt
 - pubquiz
 - divadla
 - kytarohraní
- akce s psychologickou tematikou
 - přednášky, workshopy, konference...



Buddy systém

- starší student buddy / průvodce
- možnost zeptat se na praktické nejasnosti
- doporučení na pvp, praxe, knížky, články
- dobrovolnost!



Co se ještě děje na katedře

- Zapojení do běžících výzkumů
- Soutěže SVOČ
- Program Erasmus a další
- Studentské spolky
- **Časopis Počitek podcast**



POČÍTEK

ČASOPIS STUDENTŮ PSYCHOLOGIE

Téma čísla

Novinky z katedry a fakulty

Článek

Jsme akční

Noví vyučující

Literární koutek

Rozhovory

Recenze knížek

Psychologie v praxi

Studium v zahraničí

Kam na stáž

Diagnóza

A další...

Robert Kačeňák

James W. Pennebaker

Hana Papežová

Erik Scherder

Stuart Brody

Eliška Remešová

Jiří Horáček

Robert Cialdini

Robert Fulghum

Karine Weiss

Philip Zimbardo

Samuel Putnam

Pavel Rataj

Dak Kopec

NOVINY
2 KATEGORIE

ZA MŘÍŽE s prof. Zimbardem

Půl století Stanfordova věznického experimentu

Skupina studentů se v létě roku 1971 učila v simulovaném vězení následky, se jich dnes vedou široké diskuse. Může jich a nejvýznamnějších experimentů odvádět, nebo zahrnout?

**YIT KRISTOF
PATRIK VOŘEŠKA**

Naplněný půlrok, péče o duševní zdraví studentů a rukavice - jak se studuje v Kanadě?

TEREZA DUKYČHOVÁ

BYLO

5 leto našeho největšího magazínu v odvětvích 33 odborných úst. V každém čísle, které se v repertoáru dostává studentům. Studenti rádi, když se jim dostává a pokud jsou to **psychologové** srovnávají se s nimi, nebo si říkají, že se nějaký z nich říká a neví, co to je.

Ticho prý léčí - a co hudba?

Rozhovor s prof. Erikem

Báseň pro duši

V životě si připadám jako herec na jevišti

Pohled do mysli známého spisovatele



Rafael Fughes - muž života zájezdů a profesor. Dělal do Argentiny naučil se tancovat, jel mezi městy kvůli bojištěm a rád jedl travkou po Praze. Kdy máli psal románě lidí. Jeho knihy, které jsou plné literárních stylů a postavy, se po celém světě prodávají přes století vydání. Má rozhovor začal otázkou: „Jak vám může být užívání?“

POČIT
ČASOPIS STUDENTŮ PSYCHOLOGIE



POČIT
ČASOPIS KATEGORIE PSYCHOLOGIE TV UK

PŘÍBĚHY



POČITEK
ČASOPIS STUDENTŮ PSYCHOLOGIE

6. 7. 2022

DUŠEVNÍ ZDRAVÍ



Titulek	Článek	Psychologie v praxi	Článek
MGR. EVŽENA KANOUŠKA NE VITÁME JE POTRÁSA ŠTÍ JEDEN STUDENTEM	ADAM ZDARSKÝ ZNAKÁ NEŽNAN	MGR. VILIAM PETRÁŠ OŠKŮRIL: SPOROVIČNÍ PSYCHOLOGIA	O KOLEJÁKŮ A NEPŘÍKOPŮ

Psychické poruchy ve filmech: Pozor na ukvapené závěry!

MGR. M. MGR. MICHELLE BELACKA
magisterské studium psychologie
učitelka psychologie na UK




Medie jako zdroj informací

Cesta noci

Živý příběh Lucie Hemarrové

**PETRA NEJEDLIKOVÁ
ŠT. KRISTOF**



Hudba ve službách terapeutů

ve službách terapeutů

LÉKY JAKO ŘEŠENÍ I PROBLÉM ZÁROVEŇ

OPIOIDOVÁ KRIZE A CHRONICKÁ BOLEST

DR. DIANE L. DINGEL

Některá setkání s klientem člověka změni

S MUDr. Robertem Kacelářem o ležové terapii

Krizová intervence jako povolání - každodenní pomoc lidem každý den nové různé příběhy. Zaplatit krizového intervanta, jak vážná jsou pro nás příběhy v paměti i na to, co pro svého klienta.

Cesta noci

Živý příběh Lucie Hemarrové

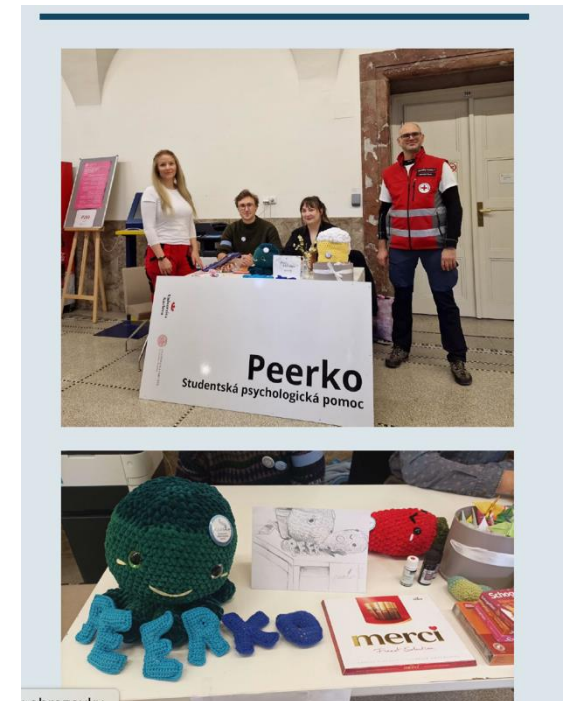
**PETRA NEJEDLIKOVÁ
ŠT. KRISTOF**

Peerko – Studentská psychologická pomoc



- Nutnost výcviku v krizové intervenci → není to běžný peer support
- Možnost stáže
- Psychická podpora studentů – náročné životní období, potřeba vyhledat následnou péči → podpora!
- Vhodné pro studenty od 3. ročníku Bc studia
- Sdílená místnost s Centrem Paluba
- Spolupráce s odborníky na KI
- Jak nás poznáte?

Placky, pásky, háčkováná srdíčka a sladkosti!



Den otevřených dveří

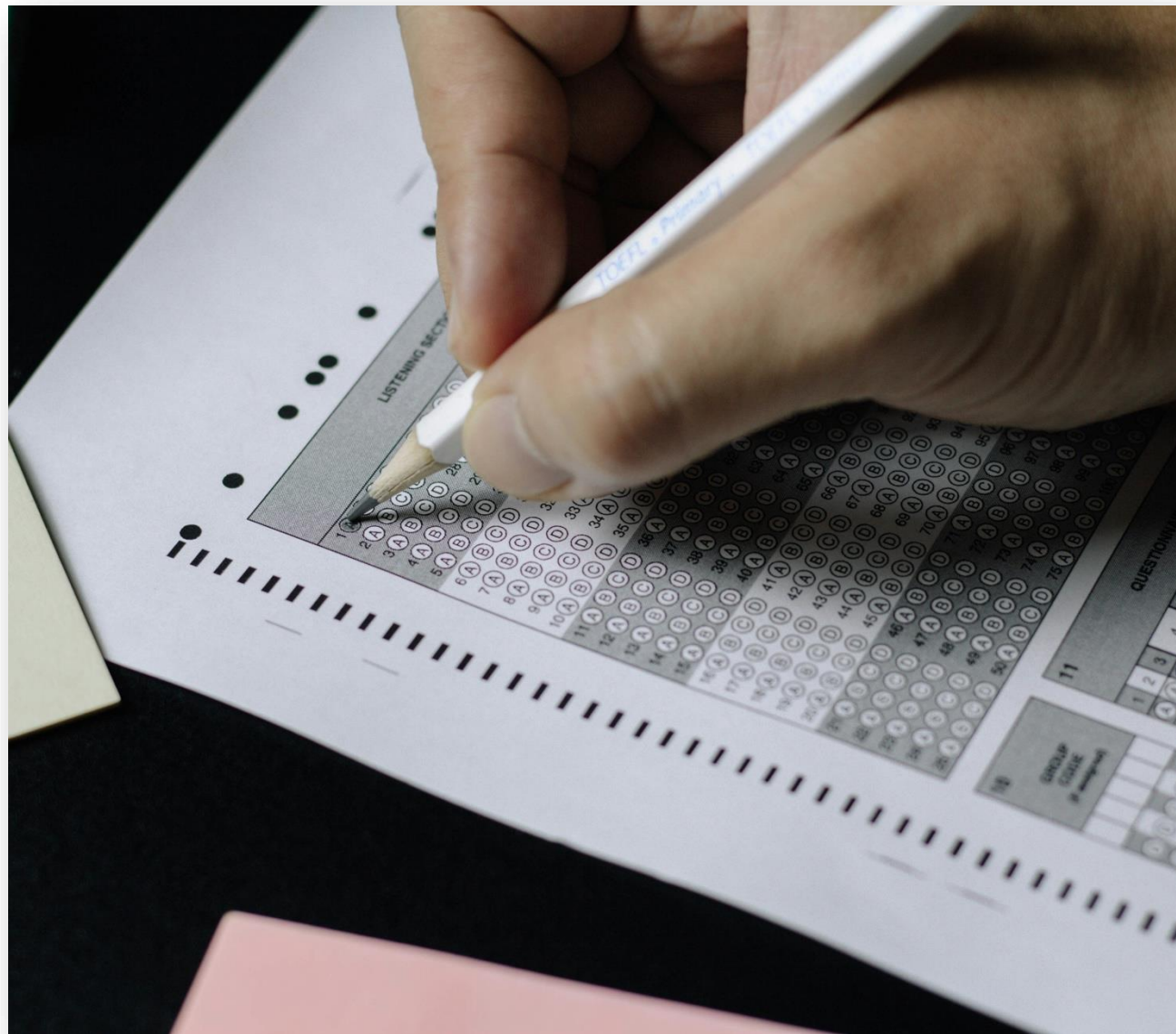
Katedra



Studium



→ Přijímací řízení



Přijímací řízení – 2 kola

1) písemná část

- cca 70 minut
- Test z biologie a základů společenských věd
- Test z psychologie
- Test obecných studijních předpokladů

- Krátká esej na zadané téma

2) ústní část

- rozhovor o eseji, uchazečových odborných aktivitách, zájmech, motivaci a předpokladech ke studiu
- diskuse o odborných otázkách na základě předloženého seznamu prostudované literatury

- samostatná ústní prezentace zaměřená na uchazečovu motivaci ke studiu psychologie

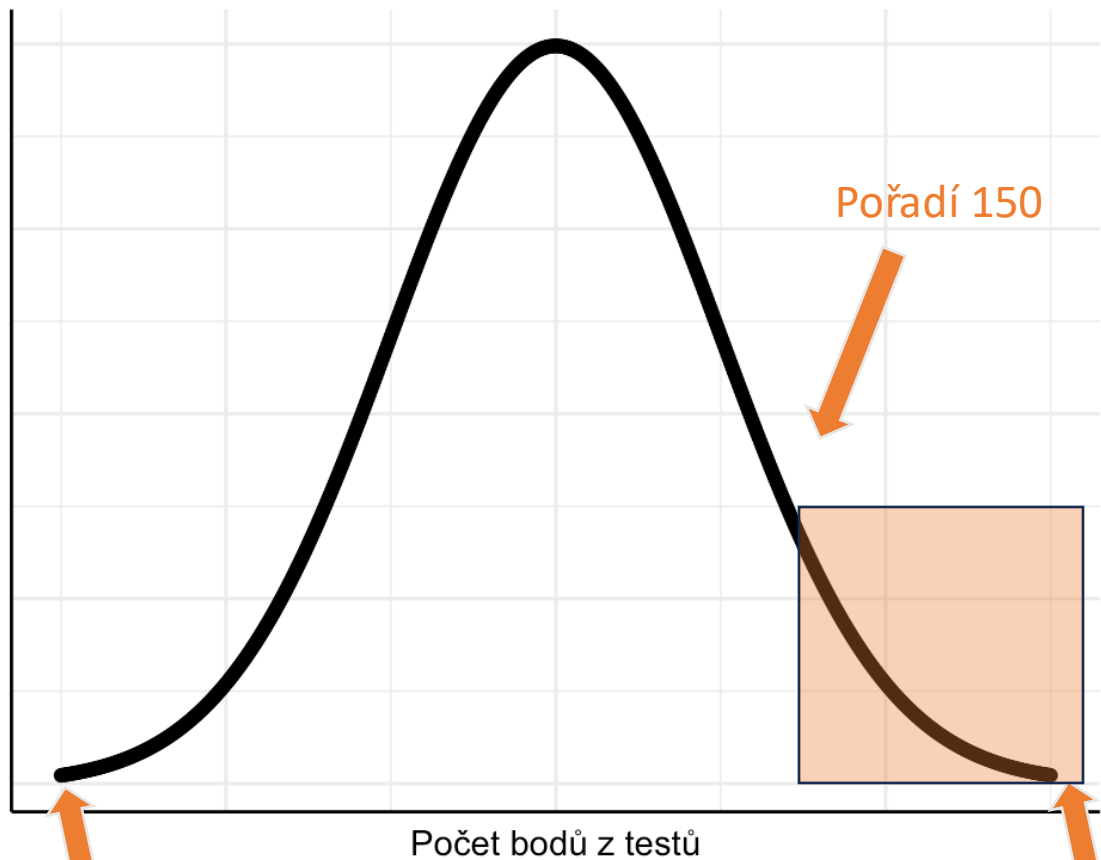
Přijímací řízení – body

1) písemná část

- Test z biologie a základů společenských věd, Test z psychologie (0,5 b/ot.)
- Test obecných studijních předpokladů (1,25 b/ot.)
- Celkem lze získat 0 – 50 bodů
- **Do druhého kola postupuje prvních 150 uchazečů** (body v rozsahu 25-50)

Vysvětlení bodů

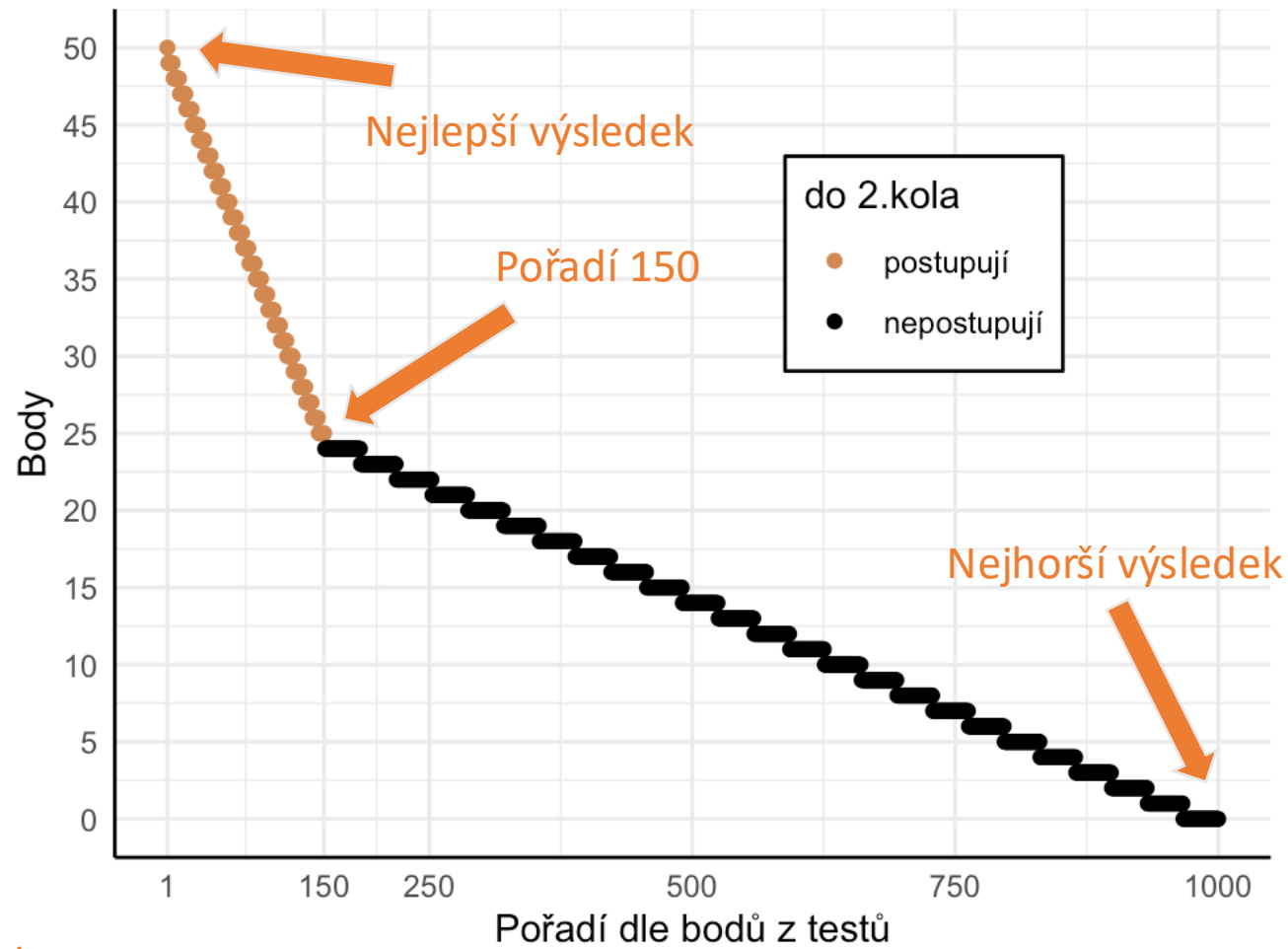
Hrubý skór



Nejhorší výsledek

Nejlepší výsledek

Pořadí a body



Nejlepší výsledek

Pořadí 150

Nejhorší výsledek

do 2.kola


● postupují

● nepostupují

Pořadí dle bodů z testů

Přijímací řízení – body

2) ústní část

- rozhovor o eseji, uchazečových odborných aktivitách, zájmech, motivaci a předpokladech ke studiu (0-15)
 - diskuse o odborných otázkách na základě předloženého seznamu prostudované literatury (0-15)
 - samostatná ústní prezentace zaměřená na uchazečovu motivaci ke studiu psychologie (0-20)
- 
- V první podčásti lze získat 0-30 bodů
 - Do druhé podčásti postupují uchazeči s 55+ body

Přijímací řízení – materiály, 2.kolo

- seznam odborných aktivit
účast ve studentské vědecké/odborné činnosti, písemné práce na psychologická témata, účast ve výzkumných studiích, na konferencích, přednáškách apod., praxe či stáže doložené adekvátními potvrzeními či osvědčeními)
- seznam prostudované odborné literatury v oboru psychologie
seznam prostudované odborné literatury v oboru psychologie, citace musejí být ve formátu APA, na seznamu uchazeč uvede své jméno a příjmení.
- strukturovaný životopis

Ukázky úloh – test z biologie

- *U každé z následujících otázek je ze tří uvedených odpovědí právě jedna odpověď správná:*
- Typickým stresovým hormonem je
 - A) kortizol
 - B) inzulín
 - C) thyroxin

Ukázky úloh – test ZSV

- *U každé z následujících otázek je ze tří uvedených odpovědí právě jedna odpověď správná:*
- Schopnost užívat si požitkářsky života bývá někdy spojována s filozofií
 - A) epikurejců
 - B) kyniků
 - C) stoiků

Ukázky úloh – test z psychologie

- *U každé z následujících otázek je ze tří uvedených odpovědí právě jedna odpověď správná:*
- „Jak se máš?“ řekl medvídek Pú. „Vůbec se nemám“, řekl Ijáček posmutněle. „A neměl jsem se už dlouho“. Z výše uvedeného úryvku byste nejspíš usoudili, že má Ijáček temperament
 - a) melancholický b) cholерický c) sangvinický
- Archetyp je termín
 - a) I.P.Pavlova b) C.G. Junga c) J. Watsona

Ukázky úloh - TOSP

■ Pojmové vztahy

V následujících úlohách je vaším úkolem vybrat z pěti slovo protiklad k zadanému slovu.

11. černá

- A) světlá B) bílá C) černá D) zelená E) tmavá

12. milovat

- A) uctívat B) odpouštět C) zbožňovat D) odmítat E) nenávidět

■ Porozumění textu

Do následujícího odstavce doplňte slova tak, aby celá věta dávala smysl a všechna slova byla gramaticky správně. Každé ze slov může být použito pouze na místě označeném odpovídajícím číslem.

Peníze z prvních vynálezů mu umožnily, aby se v létě roku 1878 vydal do Paříže na světovou výstavu. Kromě jiných 1) _____ novinek tu spatřil také elektrickou obloukovou lampu ruského vynálezce Jabločkova. Myšlenka elektrického osvětlení byla fascinující a 2) _____ další dráhu jednatřicetiletého vynálezce. Ještě téhož roku vymyslel řadu zlepšení a roku 1880 patentoval podstatně zdokonalenou obloukovou lampu. Problém velmi účinných obloukových lamp bylo uhořívání uhlíkových elektrod, které se původně 3) _____ ručně, později různými regulátory. Křižík zkonstruoval jednoduché elektromagnetické zařízení, které pomocí dvou cívek a kuželových železných jader udržovalo 4) _____ elektrický proud v lampě. Vzápětí přesídlil do Plzně a otevřel si vlastní dílnu na výrobu obloukových lamp. Spřízněnou duši našel v plzeňském podnikateli Piettovi. V roce 1881 dosáhl velkého úspěchu na výstavě v Paříži. Jeho obloukovka konkurovala Edisonově žárovce, jelikož svítila silněji, než Edisonova žárovka – a získala zlatou medaili. Křižíkovi se přezdívalo český Edison, i když on sám se tomuto 5) _____ bránil.

1. A) stálých B) zlepšení C) vynálezů D) zařízení E) technických
2. A) označila B) zařídila C) předurčila D) navrhla E) vymyslela

Ukázky úloh - TOSP

■ Konfigurační a numerické vztahy

Doplňte následující člen posloupnosti:

14. 3,4,6,9,13,18,24,?

A) 31 B) 28 C) 30 D) 32 E) 34

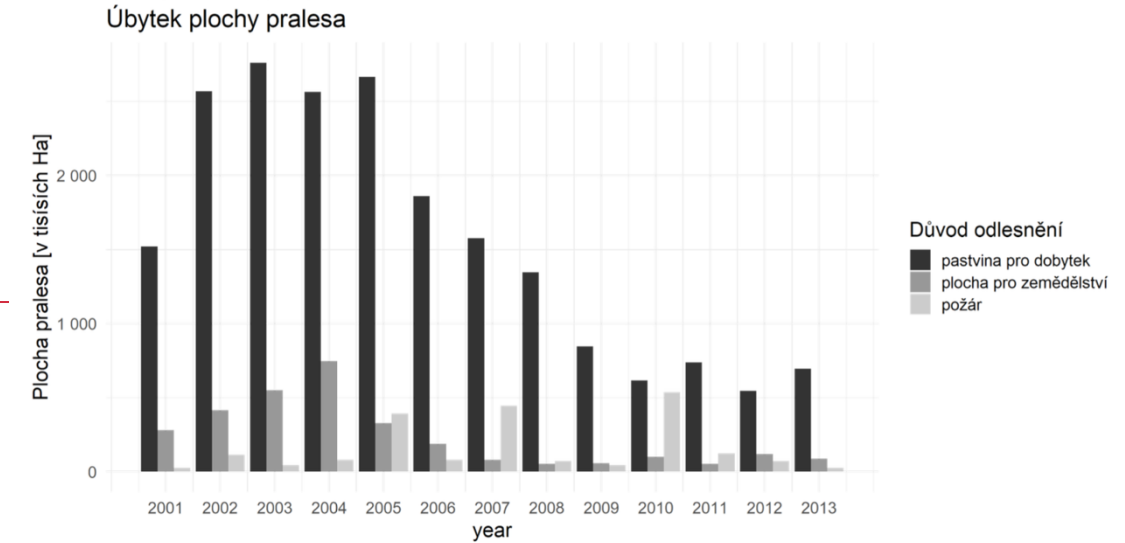
15. 77,74,71,65,59,50,41,?

A) 27 B) 26 C) 39 D) 35 E) 29

16. P,19,Y,3,H,15,L,15,?

A) 8 B) G C) K D) 9 E) 12

Následující graf zachycuje množství odlesněného Amazonského pralesa v tisících hektarech.



19. Které z následujících tvrzení NEplatí?

- A) Nejvíce pralesa bylo odlesněno pro vytvoření pastviny pro dobytek.
- B) U požárů nepozorujeme systematický trend.
- C) Každý rok byla vykácena větší plocha pralesa pro zemědělství, než jaká plocha shořela.
- D) Největší plocha pro dobytek byla vykácena v roce 2003.
- E) V žádném roce nebylo vykáceno více než 3000 tisíc ha pralesa pro dobytek.

Den otevřených dveří

Katedra



Studium



→ Přijímací řízení

Navazující magisterské studium



Přijímací řízení – 2 kola

1) písemná část

- cca 50 minut
- 1) test znalostí z psychologické metodologie a základů statistiky; test znalostí z psychologie (obecné, sociální, vývojové, psychologie osobnosti) 0-50
- 2) volné písemné zpracování dvou zadaných úkolů s psychologickou tematikou ve formě krátké eseje
- Postupuje prvních 80 uchazečů

2) ústní část

- 1) rozhovor o psychologickém tématu, eseji, motivaci uchazeče a jeho profesním směřování (0-25)
- 2) rozhovor o motivaci a dosavadních odborných aktivitách uchazeče (0-15)
- 3) rozprava o bakalářské práci uchazeče a jejím zpracování (0-10)

Přijímací řízení – materiály

- **Odevzdává** - seznam prostudované odborné literatury
- **K nahlédnutí**
 - podrobný přehled o svých odborných aktivitách (doložený adekvátními potvrzeními či osvědčeními)
 - výpis absolvovaných studijních povinností,
 - bakalářskou práci, případně její podrobnou anotaci (v rozsahu alespoň 3 normostran)
 - portfolio písemných prací zpracovaných v průběhu přechozího bakalářského studia
 - strukturovaný životopis

Katedra psychologie FF UK

- Celetná 20, Praha 1
- <https://kps.ff.cuni.cz/>

