



FILOZOFICKÁ FAKULTA
Univerzita Karlova

Katedra psychologie

Psychologie

Den otevřených dveří FF UK 2024
13. 1. 2024

dod.ff.cuni.cz

Den otevřených dveří



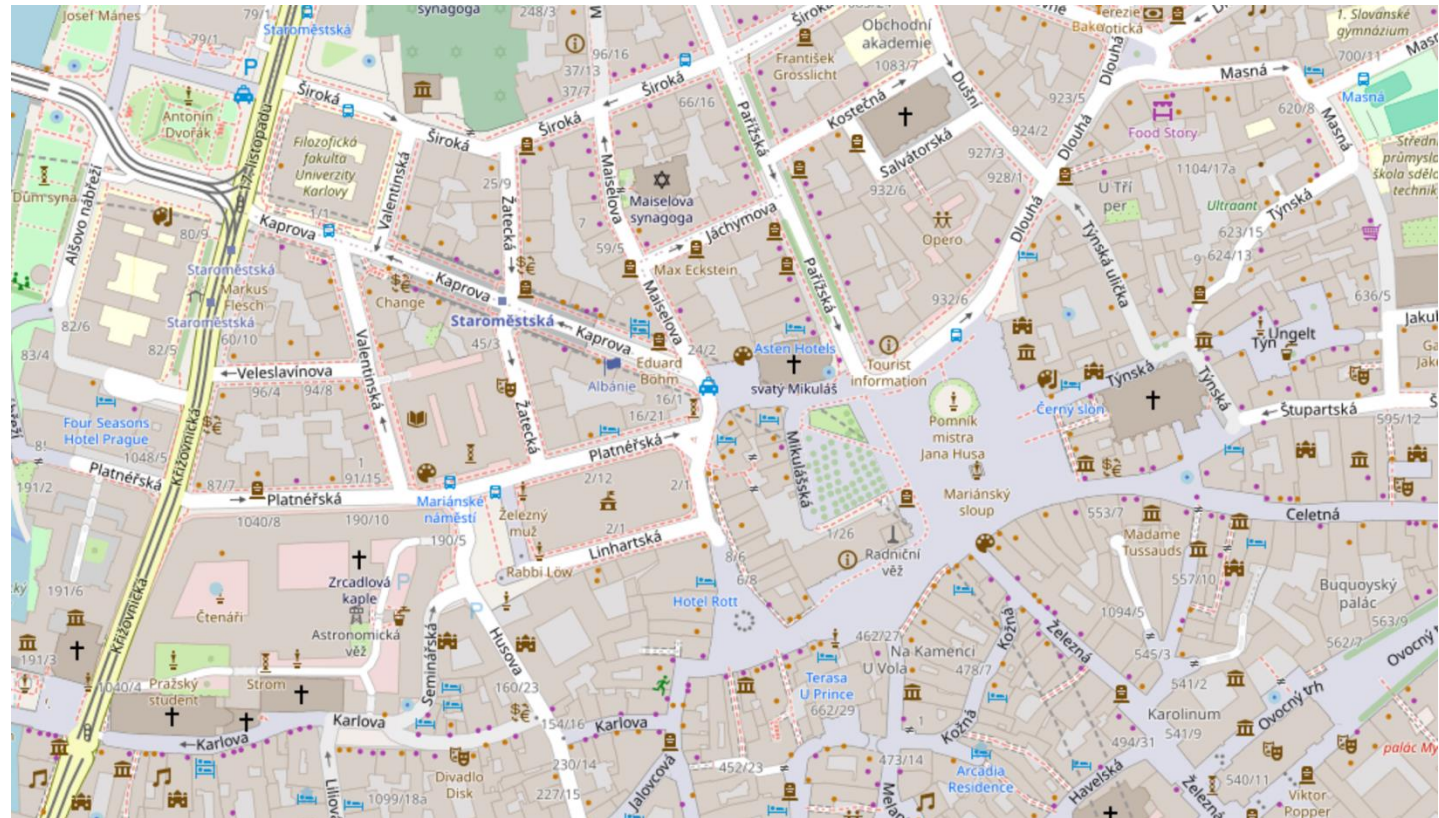
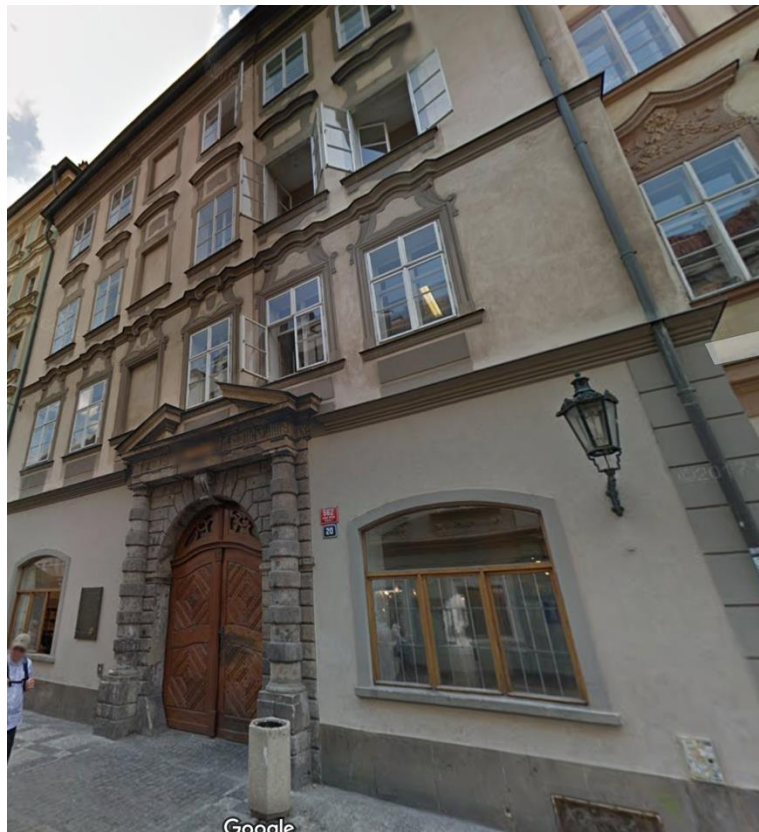
STUDIUM PSYCHOLOGIE
NA FF UK



PŘIJÍMACÍ ŘÍZENÍ

Katedra psychologie

- <https://kps.ff.cuni.cz/> - Celetná 20



Struktura studia

- Jednooborové studium



Bakalářské jednooborové studium

- Po vystudování
 - ovládá teoretické základy oboru, orientace v oboru, základní dovednosti
 - uplatnění v různých oblastech primárně nep psychologické praxe
 - připraven pro práci psychosociální povahy v orgánech státní správy, v oblasti sociálních služeb, ve středním managementu v podnicích, uplatní se jako asistent pracovníků v manažerských pozicích, jako poradce ve sdělovacích prostředcích, vydavatelstvích, v redakční práci.
 - absolvent zatím **není připraven pro výkon profese psychologa** v jakékoli oblasti psychologické praxe.

Navazující magisterské jednooborové studium

- Po vystudování
 - znalosti celého spektra teoretických a aplikovaných psychologických disciplín, osvojil si psychologickou metodologii i širokou škálu psychologických metod a postupů spolu
 - základní dovednosti pro řešení praktických úkolů
 - připraven vykonávat odbornou psychologickou práci v různých oblastech psychologické praxe, výzkumu a výuky
 - specializace může vyžadovat další **postgraduální specializační vzdělávání**

Bakalářské studium

Pro představu

- Předměty společného základu
- Oborové předměty
- Mezioborové předměty
- Povinně volitelné předměty
- Volitelné předměty

Bakalářské studium

- **Předměty společného základu**
- Oborové předměty
- Mezioborové předměty
- Povinně volitelné předměty
- Volitelné předměty
- Filosofie
- Cizí jazyk I. (A/N/F)
- Cizí jazyk II. akademické čtení (A/N/F/R/S/I/latina)
- Proseminář akademické práce

Bakalářské studium

- Předměty společného základu
 - **Oborové předměty**
 - Mezioborové předměty
 - Povinně volitelné předměty
 - Volitelné předměty
- Dějiny psychologie
 - Základy obecné psychologie
 - Vývojová psychologie
 - Psychologie osobnosti
 - Sociální psychologie

Bakalářské studium

- Předměty společného základu
 - **Oborové předměty**
 - Mezioborové předměty
 - Povinně volitelné předměty
 - Volitelné předměty
- Základy statistiky
 - Psychologická metodologie
 - Experimentální psychologie
 - Základy psychometrie a psychodiagnostiky

Bakalářské studium

- Předměty společného základu
 - **Oborové předměty**
 - Mezioborové předměty
 - Povinně volitelné předměty
 - Volitelné předměty
- Pedagogická psychologie
 - Základy klinické psychologie
 - Psychologie práce a organizace
 - Etika v práci s lidmi

Bakalářské studium

- Předměty společného základu
- **Oborové předměty**
- Mezioborové předměty
- Povinně volitelné předměty
- Volitelné předměty
- Evoluční psychologie
- Sexuální psychologie
- Obecná psychopatologie
- ...
- Interakční výcvik
- Exkurze
- Účast při psychologickém výzkumu

Bakalářské studium

- Předměty společného základu
 - Oborové předměty
 - **Mezioborové předměty**
 - Povinně volitelné předměty
 - Volitelné předměty
- Základy pedagogiky
 - Základy sociologie

Bakalářské studium

- Předměty společného základu
- Oborové předměty
- Mezioborové předměty
- **Povinně volitelné předměty**
- Volitelné předměty
- Tělesná výchova
- Teoreticko-výzkumné
 - Psychofyzika
- Prakticko-aplikační
 - Základy geropsychologie

Co se ještě děje na katedře

- Zapojení do běžících výzkumů
- Soutěže SVOČ
- Program Erasmus a další
- Studentské spolky
- Časopis Počitek

Co se ještě děje na katedře

- **Zapojení do běžících výzkumů**
- **Soutěže SVOČ**
- Program Erasmus a další
- Studentské spolky
- Časopis Počitek



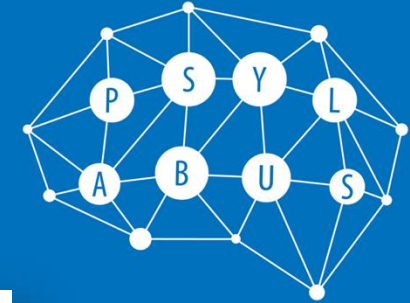
Co se ještě děje na katedře

- Zapojení do běžících výzkumů
- Soutěže SVOČ
- **Program Erasmus a další**
- Studentské spolky
- Časopis Počitek



Co se ještě děje na katedře

- Zapojení do běžících výzkumů
- Soutěže SVOČ
- Program Erasmus a další
- **Studentské spolky
Psylabus a Psyna**
- Časopis Počitek



Co se ještě děje na katedře

- Zapojení do běžících výzkumů
- Soutěže SVOČ
- Program Erasmus a další
- Studentské spolky
- **Časopis Počitek**





Psychické poruchy ve filmech: Pozor na ukvapené závěry!

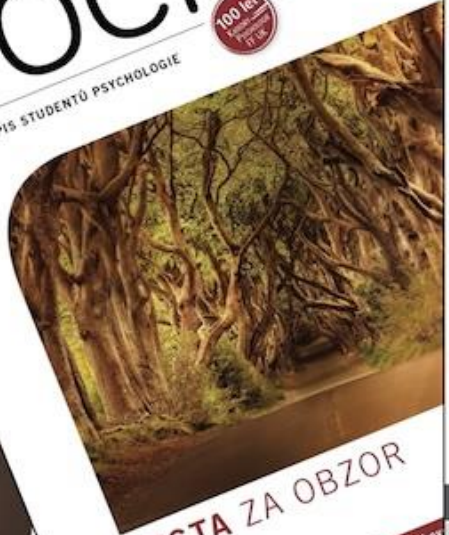
Mgr. et Mgr. MOJIBIR BUDÁČEK
Katedra psychologie FF UK

POČITEK

ČASOPIS STUDENTŮ PSYCHOLOGIE

100 let
1918-2018

č. 2 / 2021



CESTA ZA OBZOR

Téma čísla	Diagnóza	Rozhovory
Diplodové krize: LÉKY JAKO ŘEŠENÍ I PROBLÉM ZÁROVŇ	DOSPĚLÉ DĚTI ALKOHOLIKŮ: UVEZMĚNÉ KŘEHKÉ DUŠE	dr. L. J. E. T.

V životě si připadám jako herec na jevišti
Pohled do mysli známého spisovatele



Robert Fulghum – muž mnoha zájmů a profesí. Odjel do Argentiny naučit se tango, jel mezi mnichy kvůli buddhismu a rád jezdí tramvají po Praze, aby mohl pozorovat lidi. Jeho knihy, které jsou plné inspirativních myšlenek a postřehů, se po celém světě prodalo přes sedmáct milionů. Náš rozhovor začal otázkou: „Jak vám mohu být užitečný?“

Pracoval jste jako pastor a jako učitel. Myslíte, že pro obě profese musíte být také trochu psychologem.
Ano. Myslím, že každý člověk, který se chce stát pastorem nebo učitelem, musí být trochu psychologem. Když jsem byl pastorem, musel jsem rozumět lidem, kteří ke mně přicházeli s problémy. Když jsem byl učitelem, musel jsem rozumět dětem, které ke mně přicházely s problémy. V obou profesích jsem se musel naučit, jak být dobrým posluchačem a jak být dobrým učitelem.

Ticho prý léčí - a co hudba?
Rozhovor s prof. Erikem Scherderem

POČITEK

ČASOPIS KATEDRY PSYCHOLOGIE FF UK

č. 2 / 2019



HARMONIE

Rozhovory	Diagnóza	Psychologie v praxi
prof. Erik Scherder TICHO PRY LÉČÍ - A CO HUDBA?	ŽIVOT V NESOULADU Nesnáze dospělých s ADHD	Mgr. Pavel Rataj: BEZ RŮSTU TO NEPŮJDE

Naplněný půlrok, péče o duševní zdraví studentů a rukavice - jak se studuje v Kanadě?

TEREZIE ZUNTYCHOVÁ

POČITEK

ČASOPIS KATEDRY PSYCHOLOGIE FF UK

č. 3 / 2020



PŘÍBĚHY

Téma čísla	Článek	Psychologie v praxi	Diagnóza
Robert Fulghum: V ŽIVOTĚ SI PŘIPADÁM JAKO HEREC NA JEVIŠTI	PROČ SE RÁDI BOJÍME?	PSYCHIATRICKÉ DĚTI JSOU STÁLE DĚTI	DEPRESE: CESTA NOCI

ma ve službách terapeutů

MONIKA KREJČÍ
katedra psychologie FF UK



zpět nebo hrát na hudební nástroj, ale o terapeutické účinnosti. V České republice se přístup rozvíjí od 60. let 20. století. V současnosti u nás stále ještě není zcela běžný (Čarčarová, 2014). Může se o něj snažit například na různých odděleních Psychiatrické nemocnice Bohemia, na Oddělení psychologické péče Fakultní nemocnice Mito (i) na Klinice rehabilitačního lékařství Všeobecné fakultní nemocnice v Praze.

Cesta noci
Životní příběh Lucie Hermannové



LÉKY JAKO ŘEŠENÍ I PROBLÉM ZÁROVŇ

OPIOIDOVÁ KRIZE A CHR...

Diskuse dr. Douglase L. Gourlaye, dr. A. dr. Johana F. Peppina a dr. Jaroslava Rabeckého

pocitek@ff.cuni.cz

MARIE ELIÁŠOVÁ

Den otevřených dveří



STUDIUM PSYCHOLOGIE
NA FF UK



PŘIJÍMACÍ ŘÍZENÍ

Přijímací řízení – 2 kola

Bakalářské studium

1) písemná část

- cca 70 minut
- Test z biologie a základů společenských věd
- Test z psychologie
- Test obecných studijních předpokladů

- Krátká esej na zadané téma

2) ústní část

- rozhovor o eseji, uchazečových odborných aktivitách, zájmech, motivaci a předpokladech ke studiu
- diskuse o odborných otázkách na základě předloženého seznamu prostudované literatury

- samostatná ústní prezentace zaměřená na uchazečovu motivaci ke studiu psychologie

Přijímací řízení – body

1) písemná část

- Test z biologie a základů společenských věd, Test z psychologie (0,5 b/ot.)
- Test obecných studijních předpokladů (1,25 b/ot.)
- Celkem lze získat 0 – 50 bodů
- **Do druhého kola postupuje prvních 150 uchazečů** (body v rozsahu 25-50)

Přijímací řízení – body

- V první podčásti lze získat 0-30 bodů
- Do druhé podčásti postupují uchazeči s 55+ body

2) ústní část

- rozhovor o eseji, uchazečových odborných aktivitách, zájmech, motivaci a předpokladech ke studiu (0-15)
- diskuse o odborných otázkách na základě předloženého seznamu prostudované literatury (0-15)
- samostatná ústní prezentace zaměřená na uchazečovu motivaci ke studiu psychologie (0-20)

Přijímací řízení – materiály, 2.kolo

- seznam odborných aktivit

účast ve studentské vědecké/odborné činnosti, písemné práce na psychologická témata, praxe či stáže doložené adekvátními potvrzeními či osvědčeními apod.

- seznam prostudované odborné literatury v oboru psychologie

Ukázky úloh – test z biologie

- *U každé z následujících otázek je ze tří uvedených odpovědí právě jedna odpověď správná:*
- Typickým stresovým hormonem je
 - A) kortizol
 - B) inzulín
 - C) thyroxin

Ukázky úloh – test ZSV

- *U každé z následujících otázek je ze tří uvedených odpovědí právě jedna odpověď správná:*
- Schopnost užívat si požitkářsky života bývá někdy spojována s filozofií
 - A) epikurejců
 - B) kyniků
 - C) stoiků

Ukázky úloh – test z psychologie

- *U každé z následujících otázek je ze tří uvedených odpovědí právě jedna odpověď správná:*
- „Jak se máš?“ řekl medvídek Pú. „Vůbec se nemám“, řekl Ijáček posmutněle. „A neměl jsem se už dlouho“. Z výše uvedeného úryvku byste nejspíš usoudili, že má Ijáček temperament
 - a) melancholický b) cholerický c) sangvinický
- Archetyp je termín
 - a) I.P.Pavlova b) C.G. Junga c) J. Watsona

Ukázky úloh - TOSP

■ Pojmové vztahy

V následujících úlohách je vaším úkolem vybrat z pěti slov protiklad k zadanému slovu.

11. černá

- A) světlá B) bílá C) černá D) zelená E) tmavá

12. milovat

- A) uctívat B) odpouštět C) zbožňovat D) odmítat E) nenávidět

■ Porozumění textu

Do následujícího odstavce doplňte slova tak, aby celá věta dávala smysl a všechna slova byla gramaticky správně. Každé ze slov může být použito pouze na místě označeném odpovídajícím číslem.

Peníze z prvních vynálezů mu umožnily, aby se v létě roku 1878 vydal do Paříže na světovou výstavu. Kromě jiných 1) _____ novinek tu spatřil také elektrickou obloukovou lampu ruského vynálezce Jabločkova. Myšlenka elektrického osvětlení byla fascinující a 2) _____ další dráhu jednatřicetiletého vynálezce. Ještě téhož roku vymyslel řadu zlepšení a roku 1880 patentoval podstatně zdokonalenou obloukovou lampu. Problém velmi účinných obloukových lamp bylo uhořívání uhlíkových elektrod, které se původně 3) _____ ručně, později různými regulátory. Křižík zkonstruoval jednoduché elektromagnetické zařízení, které pomocí dvou cívek a kuželových železných jader udržovalo 4) _____ elektrický proud v lampě. Vzápětí přesídlil do Plzně a otevřel si vlastní dílnu na výrobu obloukových lamp. Spřízněnou duši našel v plzeňském podnikateli Piettovi. V roce 1881 dosáhl velkého úspěchu na výstavě v Paříži. Jeho obloukovka konkurovala Edisonově žárovce, jelikož svítila silněji, než Edisonova žárovka – a získala zlatou medaili. Křižíkovi se přezdívalo český Edison, i když on sám se tomuto 5) _____ bránil.

1. A) stálých B) zlepšení C) vynálezů D) zařízení E) technických
2. A) označila B) zařídila C) předurčila D) navrhla E) vymyslela

Ukázky úloh - TOSP

■ Konfigurační a numerické vztahy

Doplňte následující člen posloupnosti:

14. 3,4,6,9,13,18,24,?

A) 31 B) 28 C) 30 D) 32 E) 34

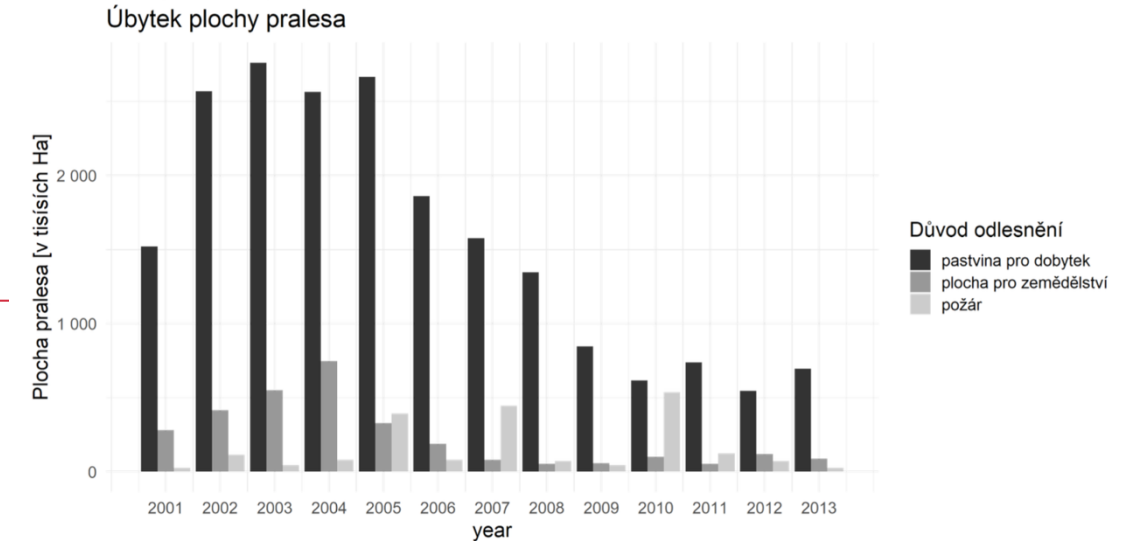
15. 77,74,71,65,59,50,41,?

A) 27 B) 26 C) 39 D) 35 E) 29

16. P,19,Y,3,H,15,L,15,?

A) 8 B) G C) K D) 9 E) 12

Následující graf zachycuje množství odlesněného Amazonského pralesa v tisících hektarech.



19. Které z následujících tvrzení NEplatí?

- A) Nejvíce pralesa bylo odlesněno pro vytvoření pastviny pro dobytek.
- B) U požárů nepozorujeme systematický trend.
- C) Každý rok byla vykácena větší plocha pralesa pro zemědělství, než jaká plocha shořela.
- D) Největší plocha pro dobytek byla vykácena v roce 2003.
- E) V žádném roce nebylo vykáceno více než 3000 tisíc ha pralesa pro dobytek.

Přijímací řízení – 2 kola

Navazující magisterské studium

1) písemná část

- cca 50 minut
- 1) test znalostí z psychologické metodologie a základů statistiky; test znalostí z psychologie (obecné, sociální, vývojové, psychologie osobnosti) 0-50
- 2) volné písemné zpracování dvou zadaných úkolů s psychologickou tematikou ve formě krátké eseje
- Postupuje prvních 80 uchazečů

2) ústní část

- 1) rozhovor o psychologickém tématu, eseji, motivaci uchazeče a jeho profesním směřování (0-25)
- 2) rozhovor o dosavadních odborných aktivitách uchazeče (0-15)
- 3) rozprava o bakalářské práci uchazeče a jejím zpracování (0-10)

Katedra psychologie FF UK

- Celetná 20, Praha 1
- <https://kps.ff.cuni.cz/>

