



FILOZOFICKÁ FAKULTA
Univerzita Karlova

Ústav jazyků a komunikace neslyšících ujkn.ff.cuni.cz

Jazyky a komunikace neslyšících

Den otevřených dveří FF UK
14. leden 2023

dod.ff.cuni.cz

Programy realizované v akademickém roce 2023/2024

- Jazyky a komunikace neslyšících
- **prezenční bakalářské studium**
- **samostatné (jednooborové)**
- **sdrúžené (dvouoborové)** <https://www.ff.cuni.cz/prijimaci-rizeni/studijni-obory/bakalarske-obory/>
- tříleté studium
- zakončené státní závěrečnou bakalářskou zkouškou: obhajoba bakalářské práce a ústní zkouška



Přijímací řízení – obecné informace

Oddělení přijímacího řízení

nám. Jana Palacha 2 (hlavní budova FF UK)

místnost č. 130 (1. patro)

e-mail: prijimacky@ff.cuni.cz

tel.: 221 619 300, 221 619 330, 221 619 333

<https://www.ff.cuni.cz/prijimaci-rizeni/uchazec/>

<https://www.facebook.com/mirim.na.FFUK/>

<https://nakarlovku.cz/>

<https://dod.ff.cuni.cz>

Přijímací řízení – přihláška, modifikace

- Termín odevzdání přihlášek (elektronicky): do **28. 2. 2023**
- Obecné a fakultní podmínky přijímacího řízení:

https://is.cuni.cz/studium/prijimacky/index.php?do=info_fakulta&fak=11210

- **Všichni uchazeči se speciálními vzdělávacími potřebami, včetně uchazečů se sluchovou vadou, musí v elektronické přihlášce zaškrtnout kolonku Požadavky na modifikaci přijímacího řízení z důvodu zdravotního postižení**
- Povinnou součástí přihlášky je přiložený doklad v PDF o zdravotním znevýhodnění

<https://www.ff.cuni.cz/prijimaci-rizeni/uchazeci-se-specialnimi-vzdelavacimi-potrebami-informace/>

Přijímací řízení – modifikace pro uchazeče se sluchovým postižením

- **B1:** Simultánní přepis mluvené češtiny (písemný záznam mluvené češtiny) – uchazeči se sluchovým postižením, jejichž **primárním komunikačním prostředkem je český jazyk/mluvený jazyk**, mohou požádat o modifikaci přijímací zkoušky a budou skládat modifikovanou přijímací zkoušku se simultánním přepisem mluvené češtiny do češtiny v prodlouženém čase
- **B2:** Tlumočení český jazyk/český znakový jazyk – uchazeči se sluchovým postižením, jejichž **primárním komunikačním prostředkem je český znakový jazyk/znakový jazyk**, mohou požádat o modifikaci přijímací zkoušky a budou skládat modifikovanou přijímací zkoušku s tlumočením a překladem do českého znakového jazyka v prodlouženém čase

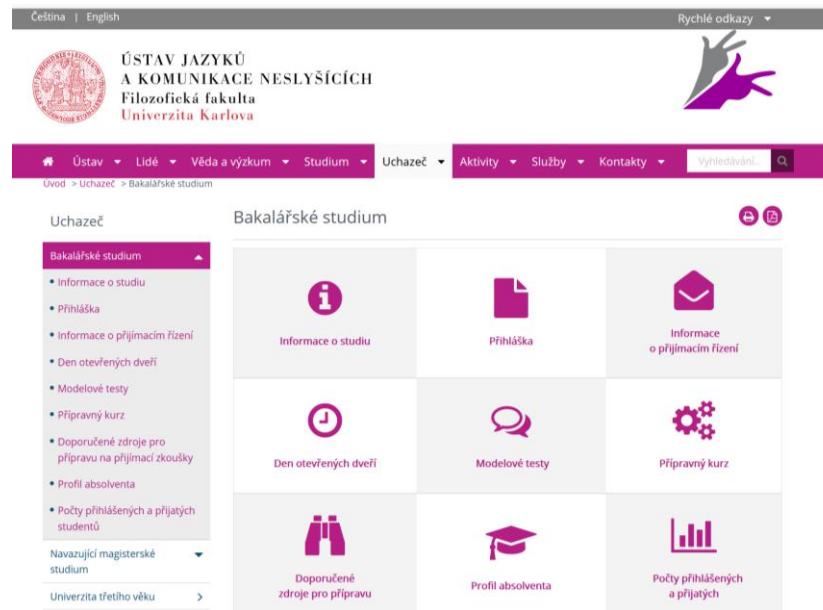
Přijímací řízení

- Termín přijímacích zkoušek: **1. 6.–14. 6. 2023**
- Náhradní termín přijímacích zkoušek: **19.–20. 6. 2023**
- Předpokládaný počet přijatých: **40**
- Počet přihlášených/počet přijatých v minulém roce: **70/41**

ROK	PŘEDPOKLÁDANÝ POČET PŘIJÍMANÝCH	PŘIHLÁŠENÝCH	PŘIJATÝCH	MINIMÁLNÍ POČET BODŮ NUTNÝ PRO PŘIJETÍ	ZAPSANÝCH KE STUDIU
2023/24	40				
2022/23	40	70	41	52	32
2021/22	48	46	46	bez přijímací zkoušky	23
2020/21	40	68	39	50	27
2019/20	40	63	33	53	28
2018/19	40	50	33	50	21
2017/18	30	75	31	61	23
2016/17	30	83	33	66	22
2015/16	30	78	31	63	18

Informace pro uchazeče JKN

- <https://ujkn.ff.cuni.cz/cs/uchazec/bakalarske-studium/>



- koordinátorka přijímacího řízení: Mgr. Lenka Okrouhliková, Ph.D.
lenka.okrouhlikova@ff.cuni.cz

Jednokolová písemná přijímací zkouška

- Všechny otázky v testu jsou koncipovány jako otázky s možností výběru odpovědi z nabídky a), b), c), d)
- Správná odpověď je vždy pouze jedna.
- Maximální počet bodů je 100
- Minimální počet bodů nutný k přijetí je 50

Oblasti přijímací zkoušky (bez modifikace) – 90 minut

1. orientace v otázkách hluchoty, znalosti o komunitě českých neslyšících (i na základě prostudované odborné literatury) (max. 20 bodů)
2. rozumové předpoklady ke studiu, ověřované též v souvislosti s operativními dovednostmi v češtině, základními obecnými poznatky o komunikaci a o jazycích a důkladnými poznatky o češtině (v rozsahu středoškolské látky) (max. 60 bodů)
3. orientace v anglicky psaném odborném textu (max. 20 bodů)

Modifikovaná přijímací zkouška B1

- **pro uchazeče se sluchovým postižením, jejichž primárním komunikačním prostředkem je český jazyk/mluvený jazyk**
 - písemná zkouška (doba trvání: **120** minut)
 - organizační pokyny v mluvené češtině simultánně přepisovány do psané češtiny
1. orientace v otázkách hluchoty, znalosti o komunitě českých neslyšících (i na základě prostudované odborné literatury) (max. 20 bodů)
 2. rozumové předpoklady ke studiu, ověřované též v souvislosti s operativními dovednostmi v češtině, základními obecnými poznatky o komunikaci a o jazycích a důkladnými poznatky o češtině (v rozsahu středoškolské látky) (max. 60 bodů)
 3. orientace v anglicky psaném odborném textu (max. 20 bodů)

Modifikovaná přijímací zkouška B2

- **Pro uchazeče se sluchovým postižením, jejichž primárním komunikačním prostředkem je český znakový jazyk/znakový jazyk**
 - písemná zkouška (doba trvání **120** minut)
 - organizační pokyny v mluvené češtině simultánně tlumočeny do českého znakového jazyka
 1. orientace v otázkách hluchoty, znalosti o komunitě českých neslyšících (i na základě prostudované odborné literatury) (max. 20 bodů) – přeloženo do českého znakového jazyka
 2. rozumové předpoklady ke studiu (přeloženo do ČZJ), ověřované též v souvislosti s operativními dovednostmi v češtině jako cizím jazyce, základními obecnými poznatky o komunikaci a o jazycích a důkladnými poznatky o češtině (v rozsahu středoškolské látky) (max. 60 bodů)
 3. orientace v česky psaném odborném textu (max. 20 bodů) – odborný text v psané češtině, testové otázky přeloženy do českého znakového jazyka

Modelové testy

- Modelové testy:

<https://ujkn.ff.cuni.cz/cs/uchazec/bakalarske-studium/modelove-testy/>

- a) bez modifikace, modifikace B1

- b) s modifikací B2

- Modelové testy:

- [test 1](#)

- [test 9](#)

Modelové testy

a) Modelové testy

- pro uchazeče bez modifikace přijímacího řízení – doba trvání: 90 minut
- pro uchazeče se sluchovým postižením s modifikací přijímacího řízení, jejichž primárním komunikačním prostředkem je český jazyk/mluvený jazyk – doba trvání: 120 minut, organizační pokyny v mluvené češtině jsou simultánně přepisovány do psané češtiny

1. orientace v otázkách hluchoty, znalosti o komunitě českých neslyšících (i na základě prostudované odborné literatury) (max. 20 bodů)
2. rozumové předpoklady ke studiu, ověřované též v souvislosti s operativními dovednostmi v češtině, základními obecnými poznatky o komunikaci a o jazycích a důkladnými poznatky o češtině (v rozsahu středoškolské látky) (max. 60 bodů)
3. orientace v anglicky psaném odborném textu (max. 20 bodů)

- Modelový test 1
- Modelový test 2
- Modelový test 3
- Modelový test 4
- Modelový test 5
- Modelový test 6
- Modelový test 7
- Modelový test 8

b) Modelové testy

- pro uchazeče se sluchovým postižením s modifikací přijímacího řízení, jejichž primárním komunikačním prostředkem je český znakový jazyk/znakový jazyk – doba trvání 120 minut, organizační pokyny v mluvené češtině simultánně tlumočeny do českého znakového jazyka

1. orientace v otázkách hluchoty, znalosti o komunitě českých neslyšících (i na základě prostudované odborné literatury) (max. 20 bodů) – přeloženo do českého znakového jazyka
2. rozumové předpoklady ke studiu, ověřované též v souvislosti s operativními dovednostmi v češtině, základními obecnými poznatky o komunikaci a o jazycích a důkladnými poznatky o češtině (v rozsahu středoškolské látky) (max. 60 bodů) – částečně přeloženo do českého znakového jazyka
3. orientace v česky psaném odborném textu (max. 20 bodů) – odborný text v psané češtině, testové otázky přeloženy do českého znakového jazyka

- Modelový test 9 + Test v českém znakovém jazyce 🖐
- Modelový test 10 + Test v českém znakovém jazyce 🖐
- Modelový test 11 + Test v českém znakovém jazyce 🖐
- Modelový test 12 + Test v českém znakovém jazyce 🖐
- Modelový test 13 + Test v českém znakovém jazyce 🖐
- Modelový test 14 + Test v českém znakovém jazyce 🖐
- Modelový test 15
- Modelový test 16

Přípravný kurz na přijímací zkoušky

- Přípravný kurz pro uchazeče, jejichž primárním komunikačním prostředkem je český znakový jazyk/znakový jazyk bude probíhat formou individuálních konzultací v průběhu dubna-května 2023
 - Prosíme zájemce, aby kontaktovali
Mgr. Radku Novákovou: radka.novakova@ff.cuni.cz
- Kurz pro uchazeče, jejich primárním komunikačním prostředkem je český jazyk nebude realizován
 - Pokud potřebujete konzultaci, kontaktujte
Mgr. Lenku Okrouhlikovou, Ph.D.: lenka.okrouhlikova@ff.cuni.cz

Kdo Vás bude vyučovat

- Kolektiv slyšících a neslyšících pedagogů



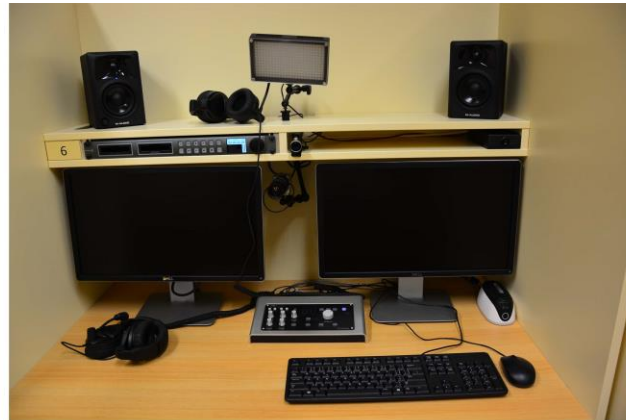
Kde se budete učit – v nově zrekonstruovaných místnostech

- STUDIO – ATELIÉR



Kde se budete učit – v nově zrekonstruovaných místnostech

- LABORATOŘ



Kde se budete učit – v nově zrekonstruovaných místnostech

■ UČEBNY



Co budete studovat

- **Jazyky a komunikace neslyšících**
- program se odborně zaměřuje na tzv. *Deaf Studies*, tj. studium hluchoty v širším transdisciplinárním kontextu, a to s východiskem v kulturně-lingvistickém pojetí hluchoty
- důraz je při kladen na teoretické i praktické studium českého znakového jazyka (v širokém kontextu lingvistiky mluvených i znakových jazyků, v komparaci s češtinou, se zřetelem k strukturním, komunikačním, kognitivním a kulturním přístupům k jazyku i s ohledem na aspekty psycholingvistické, sociolingvistické aj.)
- lingvistické předměty jsou úzce propojeny s předměty zaměřenými na specifičnost komunity Neslyšících, její kultury, historie a vzdělávání

Co budete studovat

- **STUDIJNÍ PLÁN**

https://ujkn.ff.cuni.cz/wp-content/uploads/sites/64/2020/01/studijni_plan_bc.pdf

- Ve 2. ročníku povinnost volby ze dvou **modulů**:
 - **Tlumočení a překlad: čeština – český znakový jazyk**
 - **Vzdělávání neslyšících**

Služby pro neslyšící, nedoslýchavé a ohluchlé studenty FFUK

- KLÍČOVÉ SLUŽBY (v prezenčním i distančním vzdělávání)
 - tlumočení český jazyk – český znakový jazyk
 - simultánní přepis mluvené češtiny
 - zápis

Koordinátor služeb: Mgr. Petra Slánská Bímová

petra.slanskabimova@ff.cuni.cz



Přehled dalších služeb

- funkční diagnostika
- technická podpora
- výuka češtiny pro neslyšící studenty
- jazyková podpora při psaní studentských prací
- výuka angličtiny pro neslyšící a nedoslýchavé studenty
- výuka ČZJ pro slyšící studenty a zaměstnance FF UK
- studentská asistence při studiu
- nadstandardní konzultace, doučování, individuální plán
- specializovaná výuka
- titulkování videomateriálů
- překlady česky psaných textů do ČZJ
- metodická podpora pedagogů

Služby

Ústav | Lidé | Věda a výzkum | Studium | Uchazeč | Aktivita | Služby | Kontakty | Vyhledávání


Úvod > Služby

Pravidla poskytování služeb >
Objednávání a rušení služeb >
Poskytované služby >
Neslyšící a nedoslýchaví uchazeči o studium na UK >
Evidence neslyšících a nedoslýchavých studentů UK >
Informace pro pedagogy a spolužáky >
Výuka českého znakového jazyka >
Angličtina a čeština pro neslyšící a nedoslýchavé studenty >
Další informace >


Služby

Webová stránka – Neslyšící a nedoslýchaví studenti na UK: Kontaktní výuka v době krizových opatření: tipy a doporučení pro vyučující a studenty


Koordinátorka služeb pro neslyšící, nedoslýchavé a ohluchlé studenty FF UK

 **Mgr. Petra Slánská Bímová**
petra.slanskabimova@ff.cuni.cz *Objednávání služeb*

Odborná konzultantka pro studium neslyšících, nedoslýchavých a ohluchlých studentů UK

 **Bc. Kateřina Holubová**
katerina.holubova@ff.cuni.cz *Technické řešení různých studijních prostředí*

Kontaktní osoba pro studium neslyšících, nedoslýchavých a ohluchlých studentů FF UK

 **Mgr. Andrea Hudáková, Ph.D.**
andrea.hudakova@ff.cuni.cz *Přijímací řízení a studium
Funkční diagnostika*



<https://ujkn.ff.cuni.cz/cs/sluzby/>

NANUK – neslyšící a nedoslýchaví studenti na UK



The screenshot shows the top navigation bar of the NANUK website. On the left is the logo 'NaN UK' with a speech bubble icon. To its right is the title 'Neslyšící a nedoslýchaví studenti na UK' and the subtitle 'Tipy a doporučení pro vyučující a studenty Univerzity Karlovy'. Below this is a dark navigation menu with a home icon, a dropdown menu for 'Studenti', and links for 'Vyučující', 'Uchazeči', 'Distanční výuka', 'Nejčastější otázky', 'Užitečné odkazy', and 'Kontakt'. On the right side of the menu is a search bar with the text 'Vyhledávání...' and a magnifying glass icon.

STUDENTI



ŘEŠENÍ VÝUKY,
TECHNOLOGIE,
SLUŽBY NA UK

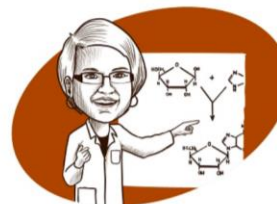


SÍŤ STUDENTŮ,
AKCE, ČLÁNKY,
ROZHOVORY



TIPY KE STUDIU,
NÁSTROJE, STUDIJNÍ
STRATEGIE

VYUČJÍCÍ



NESLYŠÍCÍ A
NEDOSLÝCHAVÝ
STUDENT NA VÝUCE

UCHAZEČI



PŘIHLÁŠKY, PŘIJÍMACÍ
ZKOUŠKY

(připravuje se)

<https://neslysicinauk.ff.cuni.cz/>

Co Vás ještě čeká

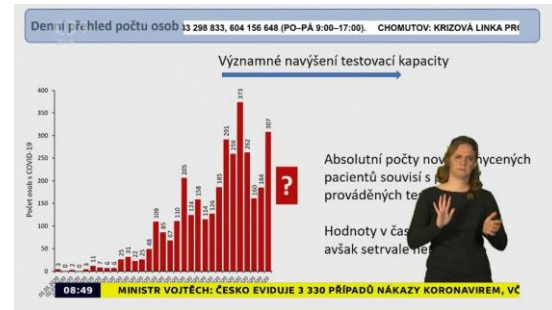
- společné studium neslyšících, nedoslýchavých a slyšících studentů
- různé projekty a akce
- pravidelné páteční přednášky zajímavých hostů
- přednášky našich a zahraničních odborníků
- exkurze do škol a dalších organizací;
- možnost studia v zahraničí (Paříž, Varšava, Madrid, Bratislava, Prešov)
- prostředí, kde se všichni studenti a učitelé znají, výuka v malých skupinách

Naši absolventi

- Naši absolventi velmi dobře nacházejí pracovní uplatnění, většinou pracují jako tlumočníci, pedagogové nebo pracovníci organizací osob se sluchovým postižením
- Profil absolventa:

<https://ujkn.ff.cuni.cz/cs/uchazec/bakalarske-studium/profil-absolventa/>

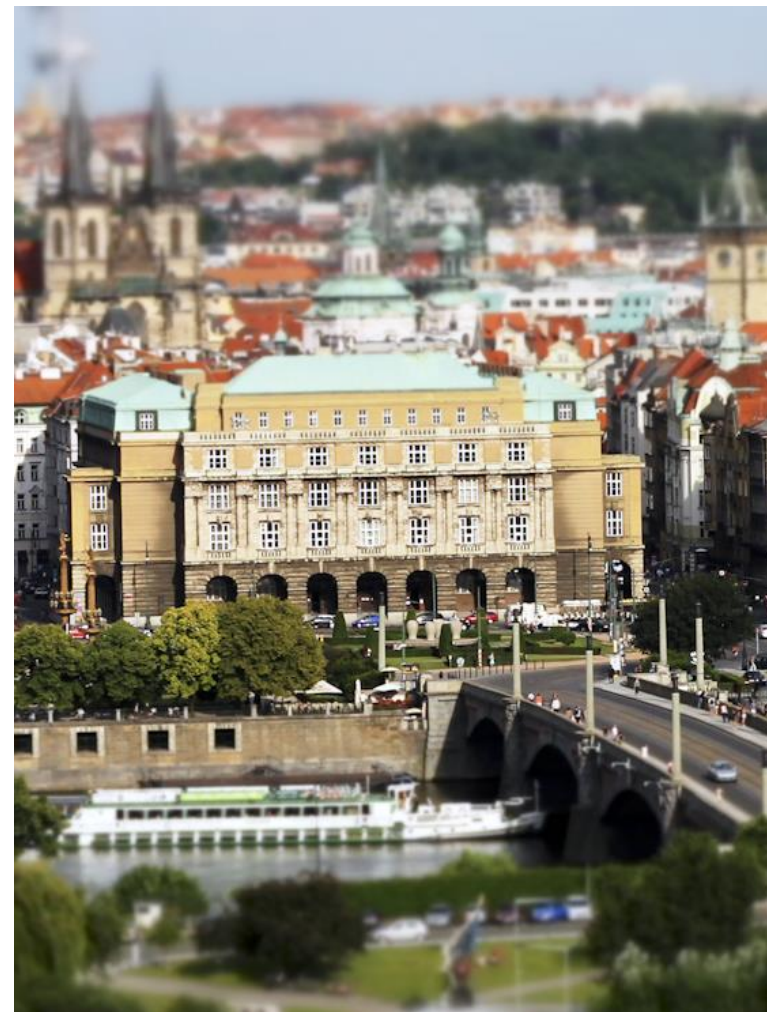
Naši absolventi



Dotazy uchazečů



<http://ujkn.ff.cuni.cz>



Den otevřených dveří

Děkujeme za pozornost a těšíme se na shledání



FILOZOFICKÁ FAKULTA
Univerzita Karlova

<http://ujkn.ff.cuni.cz>

