



FILOZOFICKÁ FAKULTA
Univerzita Karlova

Ústav germánských studií

Germanistika (= specializace v programu Germánská a severoevropská studia)

Učitelství německého jazyka a literatury pro střední školy

(navazující magisterské studium)

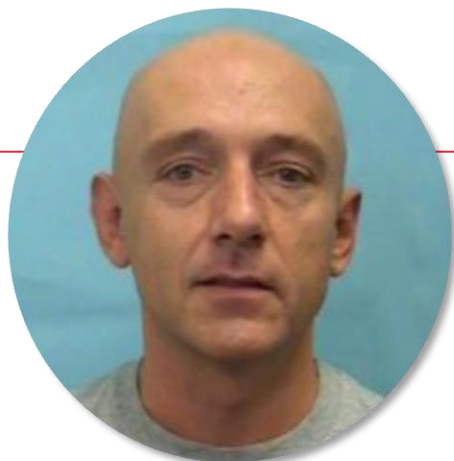
Den otevřených dveří FF UK
14. leden 2023

dod.ff.cuni.cz

Co mají společného?



spisovatelka a překladatelka



učitel na gymnáziu



programová referentka Goethe Institutu



ředitelka Česko-izraelské
smíšené obchodní komory



zpravodaj ČT v Německu

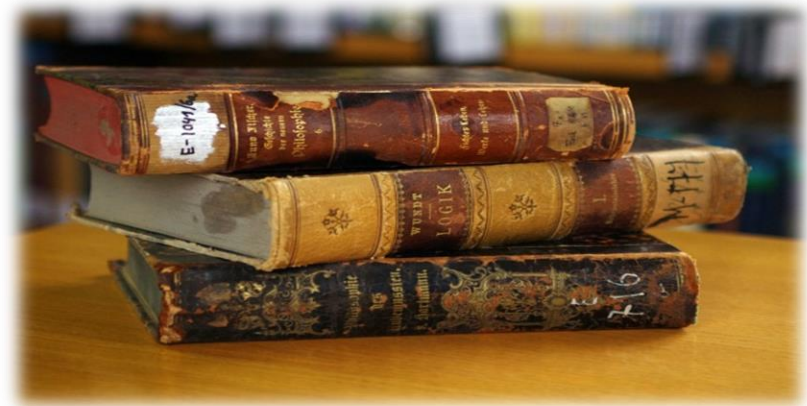


nakladatelská redaktorka

**Studium germanistiky
na FF UK**

Program prezentace

- ✓ prezentace oddělení germanistiky ÚGS
- ✓ Vyučované studijní programy
- ✓ přijímací zkoušky
- ✓ přípravný kurz
- ✓ dotazy



Ústav germánských studií

Oddělení germanistiky

<http://german.ff.cuni.cz/>



- rubrika „uchazeč“
- charakteristika oboru
- profil absolventa
- přijímací zkoušky
- přípravné kurzy



Oddělení germanistiky ÚGS

personální složení a uspořádání

- <http://german.ff.cuni.cz/cs/vyucujici/>
- <http://german.ff.cuni.cz/cs/veda-a-vyzkum/>

- **Literární věda**
 - + Centrum Kurta Krolopa pro německou literaturu v Čechách

- **Lingvistika**
 - + Lexikografie
 - + Diachronie
 - + Didaktika

Literatura, kultura, historie

Příklady vědecké a projektové činnosti

Centrum Kurta Krolopa pro německou literaturu v Čechách

(tématem je NEJEN pražská německá literatura)

Publikace

- ❖ např. [*Kompendium německé literatury českých zemí*](#) (Academia, 2022) – největší existující přehled této literatury a jejího výzkumu

Konference a workshopy

- ❖ Populární kultury v mezikulturních souvislostech (2019)
- ❖ Vyměřování země. Kafka a venkov (duben 2023)

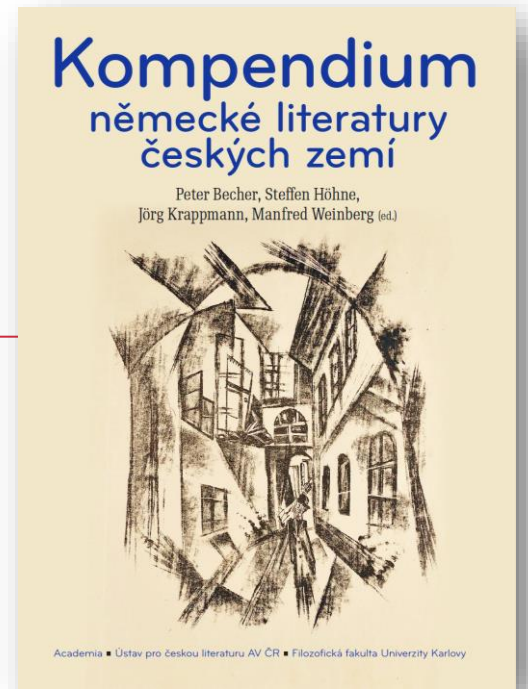
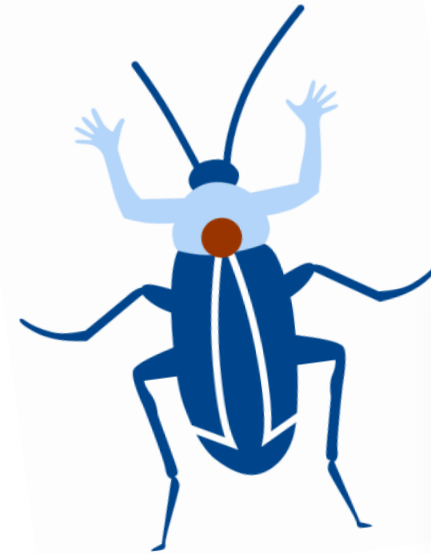
Projekty se studenty

- ❖ [*SAMSA. Německá místa Prahy – mobilní aplikace*](#) (2019/2022)

Popularizace

- ❖ Naučná videa např. v projektu Nalejvárna nebo pro AV ČR:

SAMSA



Lingvistika

Příklady vědecké a projektové činnosti

Vědecké projekty

- ❖ Das Sprachmanagement in Sprachsituationen
- ❖ [Německo-česká lexikální databáze](#): Adjektiva online

Projekty se studenty a doktorandy

- ❖ [Biblon.cz](#) - Online bibliografie k výzkumu německého jazyka v českých zemích
- ❖ [Frazeologické minimum němčiny](#)
- ❖ [GerCoLiNet](#): 4EU+ European Network of German and Contrastive Linguistics

Publikace

- ❖ *Chci studovat němčinu na vysoké škole!* (M. Šemelík, R. Přibík, 2021)
- ❖ *Deutsche Grammatik: Eine Text- und Aufgabensammlung für Fortgeschrittene* (M. Šemelík et al., 2020)
- ❖ *Deutsche Grammatik. Ein Übungsbuch für Fortgeschrittene* (M. Šemelík, V. Kloudová, 2019)

Popularizace

- ❖ Např. video o starých Germánech v rámci Noci vědců UK ->
- ❖ Výstava [Česká germanistika na pražské univerzitě v zrcadle dějin](#)



Centrum učitelství FF UK

Projekty

- ❖ Podpora pregraduálního vzdělávání budoucích učitelů na UK (V. Hejhalová ad., projekt OP VVV, 01/2020 – 09/2022)

Publikace

- ❖ Učitelské vzdělávání a oborové didaktiky na Filozofické fakultě Univerzity Karlovy (kolektiv autorů, editoři M. Strouhal, M. Janišová)
- ❖ Korpusy v jazykovém vyučování II. (K. Šormová, K. Šebesta, T. Gráf, V. Hejhalová, B. Baštová, 2019)
- ❖ Korpusy v jazykovém vyučování. (Šormová K., Šebesta K., Gráf T., Hejhalová V., Kukrechtová B. 2019)



Spolupráce se zahraničím

Studentské pobyty

- Program Erasmus+, DAAD, Aktion Tschechien-Österreich
- např. Bayreuth, Pasov, Lipsko, Kostnice, Heidelberg, Berlín, Erfurt, Bonn, Mnichov, Vídeň, Štýrský Hradec

Vědecká a přednášková výměna

- Institut für deutsche Sprache v Mannheimu
- Univerzita v Kolíně nad Rýnem
- Univerzita v Kostnici
- Univerzita v Řezně
- Univerzita v Bayreuthu

Výuka zahraničních pedagogů na ÚGS

- pravidelně z univerzity v Kolíně n.R., LMU Mnichov, Uni Řezno



Aktivity studentů



#germanistikprag



Aktivity studentů



12. ročník

24. - 25. 3. 2023

literatura + lingvistika + translatologie + didaktika



pragestt.ff.cuni.cz

Akreditované studijní programy – navazující na bc. studium

Navazující magisterské studium (NMgr.) – 2-leté; prezenční

- studijní program: Germánská a severoevropská studia
- specializace: **Germanistika**
 - samostatné (= jednooborové)
 - sdílené (= dvouoborové)
 - dvouspecializační (= kombinace dvou specializací v rámci jednoho programu)
- studijní program: **Učitelství německého jazyka a literatury**
 - povinně sdružené (na výběr z ostatních studijních programů Učitelství AJ, ČJ, ČjCJ, FJ, LJ, RJ, ŠJ, Hist., Filozof.)
 - povinně sdružené mezifakultní (NJ + Matematika na MFF; do budoucna je v plánu též TV na FTVS)

Doktorské studium – prezenční i kombinované

- studijní program: **Germánské a severoevropské jazyky a literatury**
- studijní program: **Aplikovaná lingvistika se zaměřením na didaktiku**

Germanistika – studijní plán

Lingvistika

LINGVISTICKÝ ZÁKLAD – SYNCHRONNÍ JAZYKOVĚDA

Aktuální témata synchronní lingvistiky

Aplikovaná lingvistika

Stylistika textu

Seminář z korpusové lingvistiky

LINGVISTICKÝ ZÁKLAD – DIACHRONNÍ JAZYKOVĚDA

Vývoj německého jazyka I, II

Vývojové tendence německého jazyka

Teorie jazykového vývoje

Germanistika – studijní plán

Literatura

LITERÁRNĚVĚDNÝ ZÁKLAD

Německá literatura do r. 1700

Teorie literatury a metodologie literární vědy

Německá literatura a interkulturalita v českých zemích

*Němci v českých zemích

*Německá filozofie

Písemná práce z jazyka nebo literatury

Germanistika – studijní plán specializace a volitelné předměty

Specializace: (povinně-volitelné) předměty vybíráte dle vlastních zájmů

- **lingvistika**

např. Theorie und Praxis der Kodifizierung/Standardisierung
 Sprachmanagement
 Korpuslinguistik
 Grafematisches Seminar

- **literatura a kultura**

např. Psychoanalytische Literaturinterpretation
 Česko-německé literární vztahy 19./20. stol.
 Holocaust und Weltkrieg in der Literatur
 Goethe

- možnost **projektové činnosti** (zahrnuté do studijních výsledků)

Navazující magisterské studium – zakončení

Státní závěrečná zkouška

- obhajoba diplomové práce
- písemná klauzurní práce z německého jazyka/literatury/didaktiky
- ústní zkouška z jazyka synchronního a diachronního a literatury

Diplomová práce

Lingvistická témata:

- ❖ *Lexikální prvky jazyka nacistického období a jejich lexikografické zpracování*
- ❖ *Syntax složených adjektiv v překladovém slovníku*

Literární témata:

- ❖ *České a německé literární reprezentace tzv. odsunu Němců z Československa*
- ❖ *Eduard Goldstücker (1913–2000). Významný pražský germanista, publicista a politik*

Kulturněhistorická témata:

- ❖ *Vliv německé architektury 20. století na českou tvorbu – Bauhaus*



Profil absolventa a uplatnění

Profil absolventa

- ❖ vysoká úroveň jazykové kompetence slovem i písmem (C1-C2)
- ❖ faktografické znalosti i komunikativní dovednosti v oblasti různorodé problematiky celé německé jazykové oblasti, a to v ohledu jazykovědném i literárním
- ❖ orientace v historii, filozofii a kultuře německy mluvících zemí
- ❖ možnost absolvovat pedagogické minimum
- ❖ přesný výukový program: www.ff.cuni.cz sekce „Studium“ – „Studijní plány“

Uplatnění

- ✓ v tuzemských i zahraničních institucích, v diplomacii, v orgánech EU
- ✓ v médiích, jako překladatel, jazykový expert, redaktor, vědecký pracovník apod.
- ✓ odborná a vědecká činnost v oblasti vzdělávání a kultury
- ✓ jako učitel

Učitelství NJL pro střední školy

studijní plán

❖ Učitelská propedeutika

- ❖ Pedagogika II, Psychologie II, Kazuistické semináře z psychologie a pedagogiky

❖ Pedagogická praxe

- ❖ Průběžná + souvislá

❖ Oborové germanistické předměty

- ❖ Didaktika němčiny, aplikovaná lingvistika, vývoj německého jazyka, dějiny starší něm. literatury, výběrové semináře s didaktickým zaměřením

❖ Předměty spojené s diplomovou prací

- ❖ Písemná práce z lingvistiky, literatury nebo didaktiky
- ❖ Sběr dat a jejich vyhodnocování

Pedagogické minimum (během NMgr.)

- možno absolvovat během NMgr. studia (pro neučitelské stud.prog.)
- dosud placený kurz CŽV
- po získání nové akreditace již plnohodnotný studijní obor (ale CŽV poběží dál)
- předměty pedagogicko-psychologického základu
- didaktika němčiny (dvousemestrální)
- pedagogická praxe
- závěrečná práce (z pedagogiky, psychologie nebo didaktiky)
- závěrečná zkouška

Přijímací zkouška – obecné podmínky

- podání přihlášky vč. zaplacení poplatku – do **31. 3. 2023** do 23:59:59

- Germanistika
- Učitelství NJL
- **pouze** elektronicky
- přihlášku je třeba FINALIZOVAT/ODESLAT
- ID přihlášky = specifický symbol pro platbu
- přihláška se NETISKNE a NEZASÍLÁ POŠTOU
- v téže aplikaci pak termín, výsledky (bodové i finální) k nahlédnutí



- možnost tzv. **modifikace**

- studenti se speciálními potřebami – v přihlášce zaškrtnou „Požadavky na modifikaci přijímacího řízení z důvodu zdravotního postižení“ + jako příloha k elektr. přihlášce. doložit důvody (sken doporučení lékaře či ped-psych. poradny apod.) – též do 31. 3. 2023
- možnost zažádat o prominutí poplatku z důvodu tíživé životní situace

Přijímací zkouška - poplatek

- **830,-Kč** za 1 přihlášku elektronicky na program Germánská a severoevropská studia – specializace Germanistika (bez ohledu na to, zda chcete studovat samostatné, sdružené či dvouspecializační studium; v případě sdruženého a dvouspecializačního studia je třeba podat dvě přihlášky á 830,-Kč)
- **415,-Kč** za přihlášku do povinně sdruženého studia Německý jazyk a literatura se zaměřením na vzdělávání (+ 415,-Kč za přihlášku na druhý povinný obor)
- poplatek je v jakékoli fázi přijímacího řízení nevratný

Komerční banka Praha 1

Účet: 85631011/0100

Variabilní symbol: 820001

Specifický symbol: ID webové přihlášky

IBAN: CZ960100000000085631011

Adresa majitele účtu:

Univerzita Karlova v Praze, Filozofická fakulta, nám. J. Palacha 2, 116 38 Praha 1

Platbu je možno provést on-line platební kartou, převodem na účet, vkladem v bance na účet či v krajním případě v hotovosti v pokladně FF UK. **Platba za každou přihlášku se provádí zvlášť** (Přihláška na každý program má své vlastní ID)

Přijímací zkouška - termíny

<http://prijimacky.ff.cuni.cz>

- jeden řádný a jeden náhradní termín
- přijímací zkouška – v období 1. 6. - 14. 6. 2023
- náhradní termín – 19. - 20. 6. 2023

- zveřejnění výsledků v ISu do 26.6.2023

- prominout zkoušku NELZE
- překryv termínů u přihlášek na různé fakulty či jiné univerzity nelze vyloučit
- o náhradní termín lze požádat v odůvodněných případech
- test obecných studijních předpokladů **nevyžadujeme**

Přijímací zkouška – Germanistika

Požadavky ke studiu:

- ukončené Bc. studium filologického či společenskovedního směru
- ústní a písemný projev na úrovni B2 podle SERR.

Přijímací zkouška:

- jednokolová ústní (s krátkou písemnou přípravou z gramatiky v témže dni)
- předměty/oblasti přijímací zkoušky:
 1. písemná příprava z gramatiky na úrovni znalostí bakalářské zkoušky
 2. motivační rozhovor
 3. mluvnice současné němčiny
 4. německo-jazyčná literatura a kultura 20. století
- další požadavky: předložení seznamu přečtené literatury německy píšících autorů (min. 20 titulů přečtených v originále, z toho alespoň 10 beletristických)

Přijímací zkouška – Učitelství NJL

Požadavky ke studiu:

- ukončené Bc. studium filologického či společenskovedního směru
- ústní a písemný projev v úrovni B2 podle SERR.

Přijímací zkouška:

- jednokolová ústní (s krátkou písemnou přípravou z gramatiky v témže dni)
- předměty/oblasti přijímací zkoušky:
 1. ověření orientace v pedagogicko-psychologických souvislostech edukační praxe (max. 10 bodů)
 2. motivace ke studiu a zájem o obor (max. 20 bodů)
 3. německá lingvistika: ověření základních vědomostí z lingvistiky němčiny (max. 35 bodů)
 4. německojazyčná literatura a kultura 20. století (max. 35 bodů)
- další požadavky: předložení seznamu přečtené literatury německy píšících autorů (min. 20 titulů přečtených v originále, z toho alespoň 10 beletristických)

Přijímací zkouška – hodnocení

- celkem 100 bodů; pro úspěšné složení zkoušky min. 50 bodů
- všichni, kteří získají min. 50 bodů – pořadí dle úspěšnosti

Germanistika

- PPP 30 uchazečů
- pro ak.r. 2022/23 bylo přijato 5 z 17 přihlášených

Učitelství němčiny

- PPP 30 uchazečů
- Pro ak.r.2022/23 byl přijat/a 2 z 6 přihlášených

Přípravný kurz

Germanistika a Učitelství NJL, nmgr. studium

Termín konání: 25. – 26. 03. 2023

Termín podání přihlášky: do 22. 3. 2023

Cena kurzu: 1500,- Kč

Bankovní spojení: 85631011 / 0100, variabilní symbol 960212 (nmgr. studium)

Do zprávy pro příjemce prosím uveďte **své** jméno a typ studia, o které máte zájem: Bc. / NMgr.

Adresa zaslání přihlášky: alena.orten@ff.cuni.cz

Do přihlášky uveďte druh kurzu (Bc./NMgr.), jméno, příjmení a úplnou poštovní adresu.

Pracoviště: Ústav germánských studií, nám. Jana Palacha 2, 116 38 Praha 1

Kontaktní osoby: Štěpán Zbytovský, Ph.D. Alena Orten

Telefon: +420 221 619 244 +420 221 619 241

E-mail: stepan.zbytovsky@ff.cuni.cz alena.orten@ff.cuni.cz

Místo konání: Ústav germánských studií, nám. Jana Palacha 2, Praha 1 (alternativně on-line v MS Teams)



Přípravný kurz - náplň

Délka kurzu: 10 vyučovacích hodin (ve 2 dnech)

Obsah kurzu (anotace):

- seznámení s oborem a s podobou/strukturou přijímací zkoušky + neformální procvičování příkladů + ukázka výuky
- zaměření na gymnaziální okruhy gramatiky a slovní zásoby + reálie a literatura
- individuální rozhovor s vyučujícími
- části:
 1. Obecné představení pracoviště, oboru a přijímací zkoušky
 2. Jazykovědná větev studia a gramatická část přijímací zkoušky
 3. Společné procvičování jazykových cvičení
 4. Literatura, reálie a kulturní dějiny německy mluvících zemí

Přijímací řízení – kontakty

Veškeré dotazy k organizaci přijímacího řízení

(lhůty, podklady, výjimky, problémy s podáním přihlášky atd.)

směřujte na [Oddělení přijímacího řízení FF UK](#); prijimacky@ff.cuni.cz

Ohledně přijímacího pohovoru na germanistiku / Učitelství NJL

se obračejte na dr. Věru Hejhalovou

e-mail: vera.hejhalova@ff.cuni.cz

telefon: 221 619 243

osobně: m.č. 320 ve vypsáných konzultačních hodinách

Sekretariát ÚGS:

Alena Orten

e-mail: alena.orten@ff.cuni.cz

Dotazy?



Děkuji za pozornost.